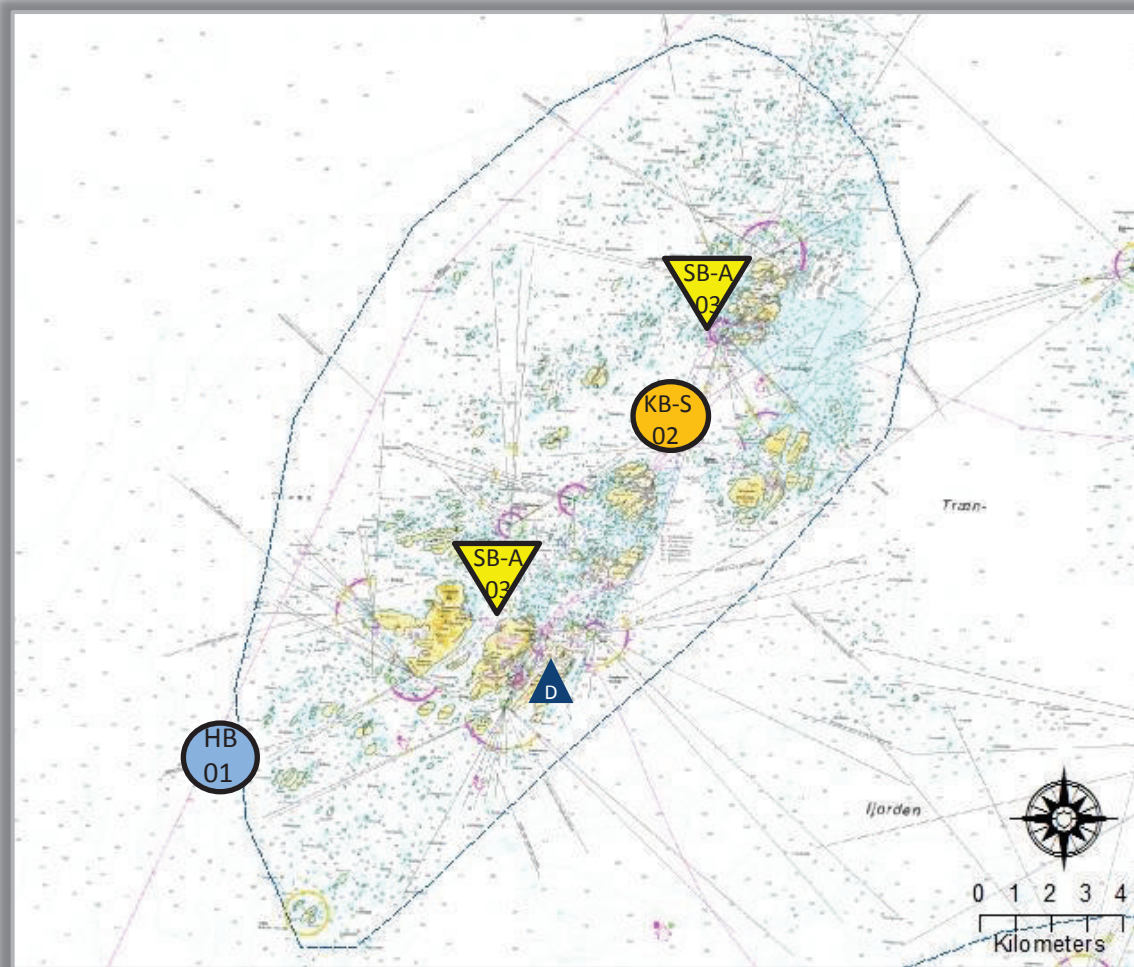



Akuttstrategi oljevern – Træna, 1835-01



-  Havgående bekjempelse
-  Kyst bekjempelse, strømsterkt område
-  Strand nær bekjempelse, akuttfase
-  Sperretiltak
-  Område for framskutt base



Fløttingen (industrikai). Egned depot.



Sannavær Mob-B. Mot NV.



Mot Storfroa og Kvaløya Mob-D. Mot SV

ASO nr.	Område og posisjon	Hva som skal beskyttes	Primær tiltaksstrategi	Utførelse	Innsatsressurser	Adkomst	Fremskutt depot	Spesielle forhold
1835-01-01	Åpent hav, rundt hele området Træna-Selvær	Utsatte øyrike områder, spesielt mob A, og B sårbare områder	Maksimere oljeopptak i drivbanen og hindre innflyt til kyst	Havgående bekjempelse	Havgående system: Tunge lenser Oljeopptaker Lagringsskapasitet	Via sjø	kai, på Fløttingen	Sist øvet: <dato>
1835-01-02	Indre/grunnere farvann området rundt Træna-Selnes	Utsatte øyrike områder, spesielt mob A, og B sårbare områder. (sjøfugl, hekking, botaniske verdier, overvintring, egg og dunvær)	Maksimere oljeopptak nær kyst og beskytte prioriterte områder mot påslag	Kystnær bekjempelse, akuttfase	Kystsystem: Fartøy Høyhastighetslense /middelting lense Oljeopptaker Lagringsskapasitet	Via sjø	kai, på Fløttingen	Sist øvet: <dato>
1835-01-03	Selvær, Torvvær, Båsan, Arvær, Sannavær, Valløya, Skarvøya, Træna fyr. Store og lille Havsula, nordvest for Selvær	Spesielt mob A, og B sårbare områder. (sjøfugl, hekking, botaniske verdier, overvintring, egg og dunvær)	Maksimere oljeopptak ved land og hindre remobilisering	Strandnær bekjempelse, akuttfase	Fartøy/arbeidsbåter Lette lenser Lette opptakere Pumpeutstyr Spyleutstyr Lagringsskapasitet	Via sjø	kai, på Fløttingen	Sist øvet: <dato>