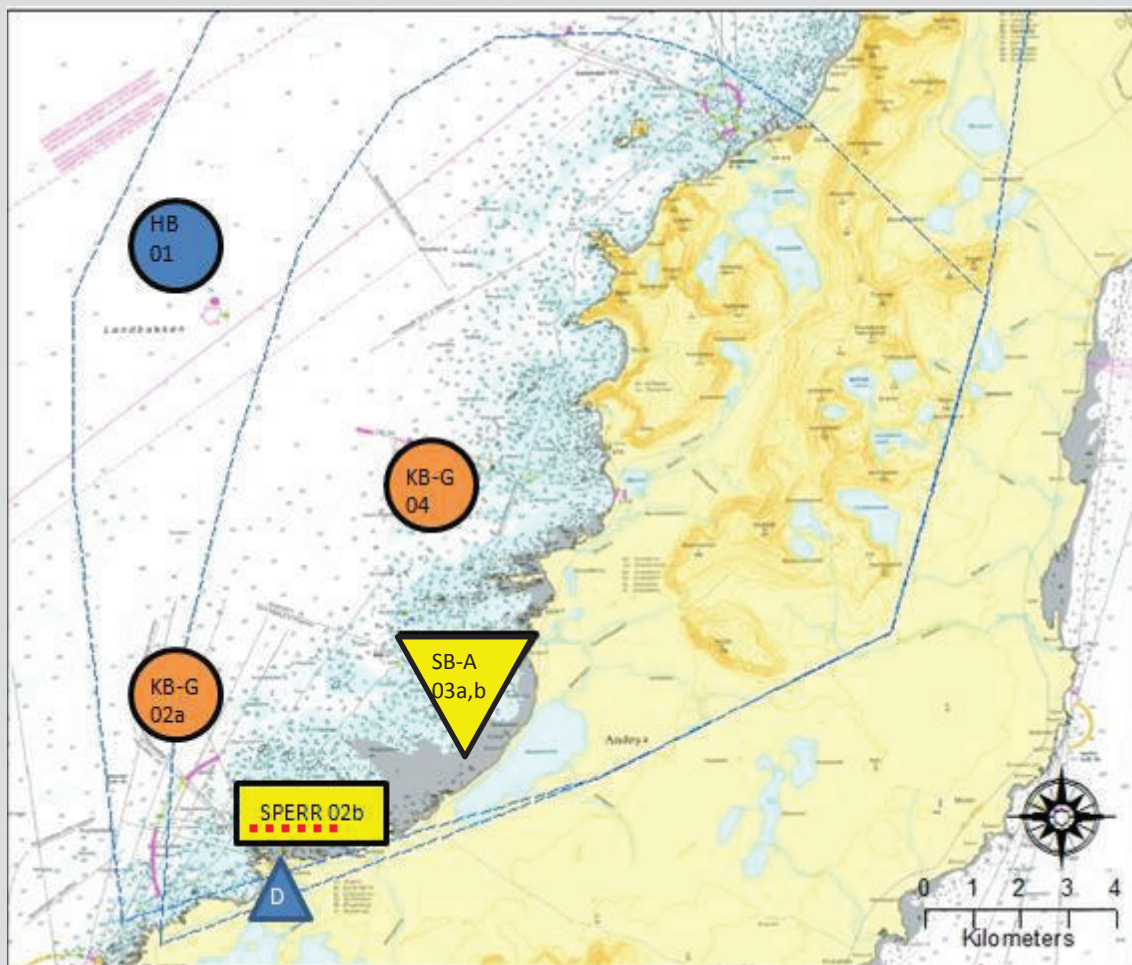


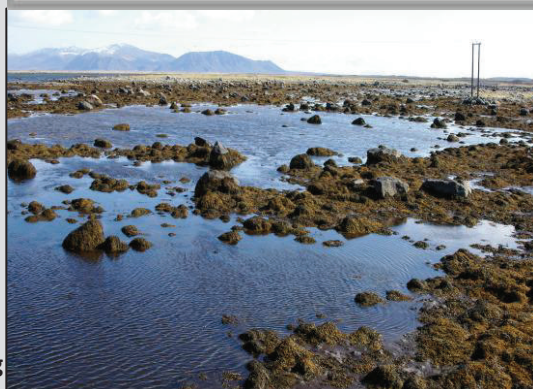
Akuttstrategi oljevern - Skogvollbukta, 1871-01



-  HB Havgående bekjempelse
-  KB-G Kystnær bekjempelse, Grunt vann
-  SB-A Strand nær bekjempelse, akutt fase
-  SPERR Sperretiltak
-  D framskutt depot



Skogvollbukta sett fra Sør (03b)



Tørrfall Øst for Nordmela (02b)



Skogvollbukta sett fra Vest (03a)



Lofoten og Vesterålen

| ID | Område og posisjon | Hva som skal beskyttes | Tiltaksstrategi | Utførelse | Innsatsressurser | Adkomst | Fremskutt depot | Spesielle forhold |
|------------|---|--|---|--|---|---|--------------------------------------|----------------------|
| 1871-01-01 | Åpent hav Vest for Skogvollbukta Posisjon: | Skogvollbukta beskyttes mot påslag av oljeemulsjon. | Maksimere oljeopptak i drivbanen og hindre innflyt til kyst. | Mekanisk bekjempelse | Havgående systemer Tunge lenser Oljeopptaker Lagringsskapasitet | Via sjø | Sortland, Andenes | Sist øvet: <dato> |
| 1871-01-02 | a. Skogvollbukta SV Posisjon: b. Skogvollbukta Sør Posisjon: | Skarvklakken og øvrige småøyver/holmer med fuglekolonier og hekkeområder Tørrfallsområder øst for Nordmela – viktig marint våtmarksområde | Maksimere oljeopptak nær kyst og beskytte prioriterte områder mot påslag Hindre innsig mot tørrfallsområde | Kystnær bekjempelse, strømsterke områder Sperr tiltak | Kystsystem: Fartøy Høyhastighetslense /middeitung lense Oljeopptaker Lagringsskapasitet arbeidsbåter Lette lenser Lette opptakere Forankringsutstyr Pumpeutstyr Spyleutstyr Lagringsskapasitet | Via sjø Via sjø og/eller land Via sjø | Andenes, Nordmela Nordmela | Sist øvet: <dato> |
| 1871-01-03 | a. Skogvollbukta Midtre Posisjon: b. Skogvollbukta Indre Posisjon: | Tørrfallsområder i sør og Staveøyene i Nord – viktig marine våtmarks og hekke-områder | Maksimere oljeopptak ved land og hindre remobilisering | Strandnær bekjempelse, akutt fase | Fartøy/arbeidsbåter Lette lenser Lette opptakere Pumpeutstyr Spyleutstyr Lagringsskapasitet | Via sjø | Andenes, Nordmela | Sist øvet: <dato> |
| 1871-01-04 | Skogvollbukta Nord Posisjon: | Staveøyene med fuglekolonier og hekkeområder | Samme som 1871-01-02a | | | | | Sist øvet: <dato> |