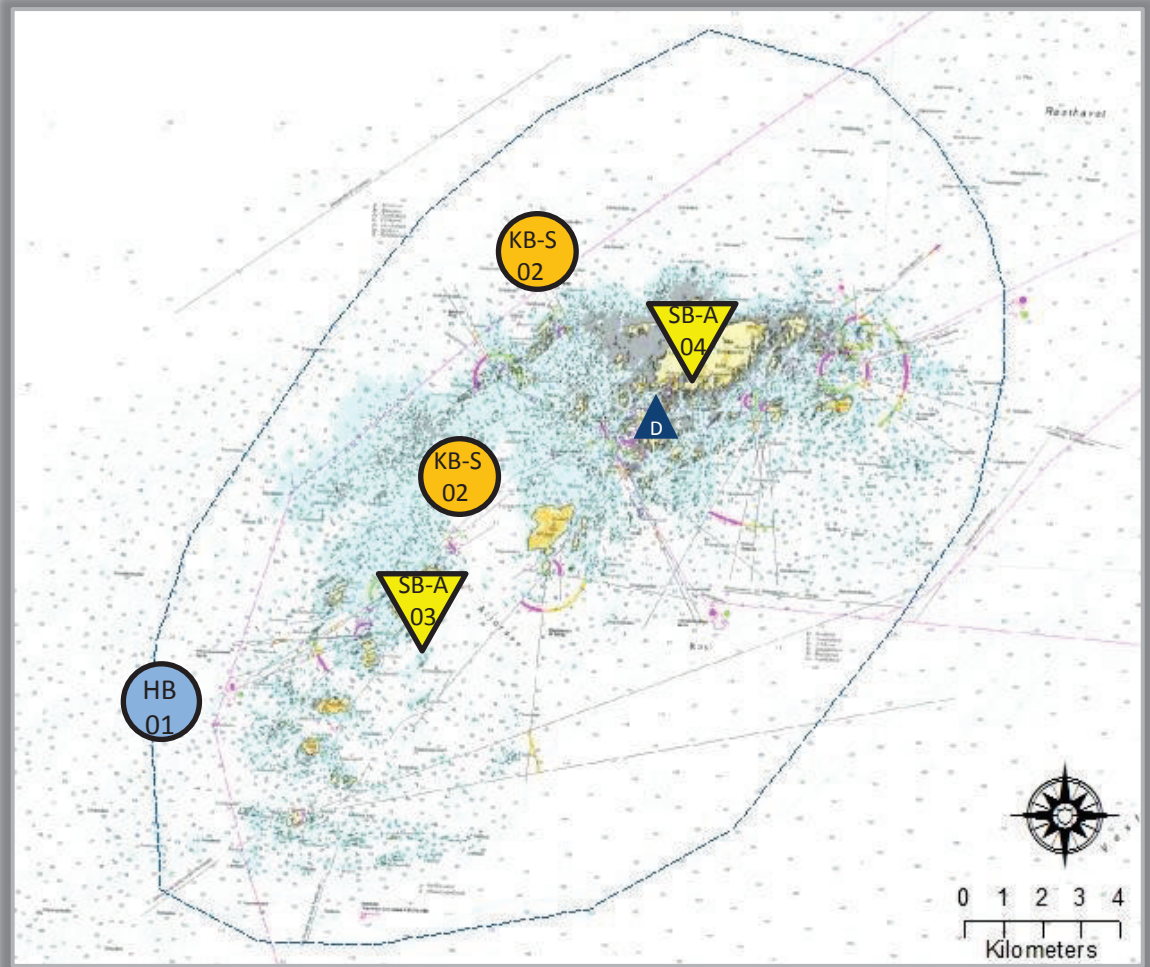





Akuttstrategi oljevern – Røst, 1856-01



	Havgående bekjempelse
	Kyst bekjempelse, strømsterkt område
	Strand nær bekjempelse, akutfase
	Sperreiltak
	Fremskutt depot



Røstlandet mot nord (02,04)



Område for fremskutt depot mot nord



Ellevsnyken og Storfjellet mot nordøst (02,03)



ASO nr.	Område og posisjon	Hva som skal beskyttes	Primær tiltaksstrategi	Utførelse	Innsatsressurser	Adkomst	Fremskutt depot	Spesielle forhold
1856-01-01	Åpent hav, rundt hele Røstøyene	Røstøyene landskapsverneområde, Sandøya – Røstlandet V (Mob-A, botaniske, geologiske verdier, marine pattedyr, sjøfugl, våtmark..)	Maksimere oljeopptak i drivbanen og hindre innflyt til kyst	Havgående bekjempelse	Havgående system: Tunge lenser Oljeopptaker Lagringskapasitet	Via sjø	Tjuvøya, Røst Havn	Sist øvet: <dato>
1856-01-02	Indre farvann rundt Røstøyene.	Røstøyene landskapsverneområde, Sandøya – Røstlandet V (Mob-A, botaniske, geologiske verdier, marine pattedyr, sjøfugl, våtmark..)	Maksimere oljeopptak nær kyst og beskytte prioriterte områder mot påslag	Kystnær bekjempelse, strømsterke områder	Kystsystem: Fartøy Høyhastighetslense /middeltung lense Oljeopptaker Lagringskapasitet	Via sjø	Tjuvøya, Røst Havn	Sist øvet: <dato>
1856-01-03	Øyer og strandlinje rundt Røst øyene	Røstøyene landskapsverneområde, Sandøya – Røstlandet V (Mob-A, botaniske, geologiske verdier, marine pattedyr, sjøfugl, våtmark..)	Maksimere oljeopptak nær kyst og beskytte prioriterte områder mot påslag	Strandnær bekjempelse,	Lette arbeidsbåter Lette lenser Lette opptakere Pumpeutstyr Spyleutstyr Lagringskapasitet	Via sjø	Tjuvøya, Røst Havn	Sist øvet: <dato>
1856-01-04	Tørrfallsområder rundt Ånghammaren/Røstlandet	Øyer og holmer og tørrfallsområder i tilknytning til Ånghammaren/ Røstlandet Mob-A område	Maksimere oljeopptak nær kyst og beskytte prioriterte områder mot påslag	Strandnær bekjempelse	Lette arbeidsbåter Lette lenser Lette opptakere Pumpeutstyr Spyleutstyr Lagringskapasitet	Via sjø og land	Tjuvøya, Røst Havn	Sist øvet: <dato>