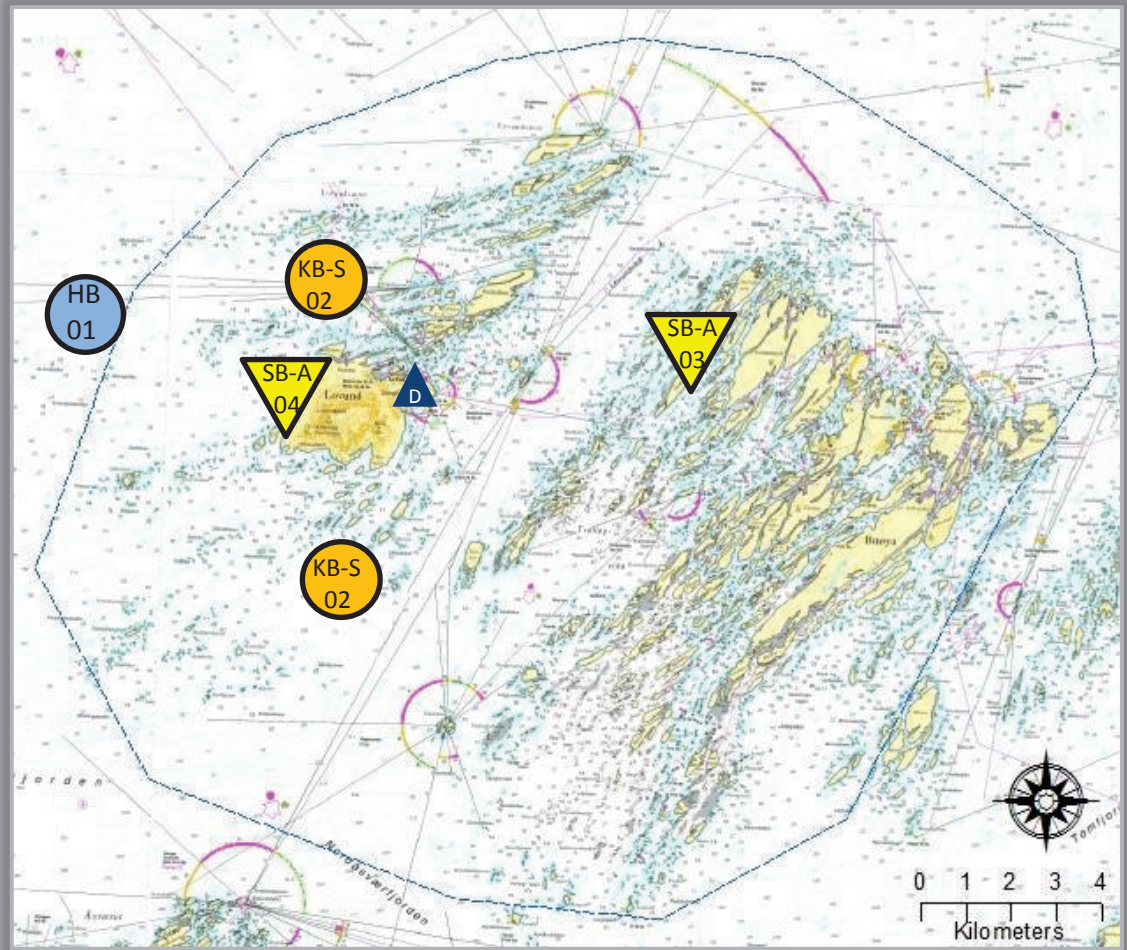
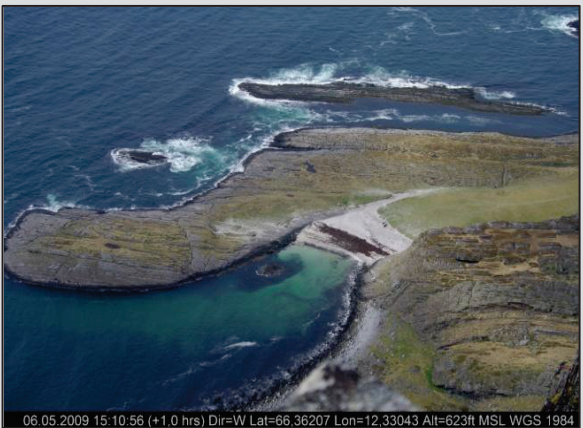


# Akuttstrategi oljevern – Lovunden, 1834-01



	Havgående bekjempelse
	Kyst bekjempelse, strømsterkt område
	Strand nær bekjempelse, akuttfase
	Sperretiltak
	Fremskutt depot



Hestvika mot NV



Sleneset-Svenningen mot øst



Storkvalholmen mot NØ



ASO nr.	Område og posisjon	Hva som skal beskyttes	Primær tiltaksstrategi	Utførelse	Innsatsressurser	Adkomst	Fremskutt depot	Spesielle forhold
1834-01-01	Åpent hav, Trænfjorden, Nordåsværfjorden,	Hindre innsig til utsatte øyrike mob A, og B-sårbare områder (Solvær – Svenningen, Buøya – Sædingsdraget)	Maksimere oljeopptak i drivbanen og hindre innflyt til kyst	Havgående bekjempelse	Havgående system: Tunge lenser Oljeopptaker Lagringkapasitet	Via sjø	Lovund	Sist øvet: <dato>
1834-01-02	Indre farvann, Vest av Lovund – Lovundværet, samt området nord-sør Lovundvika	Hindre innsig til utsatte øyrike mob A, og B-sårbare områder (Solvær – Svenningen, Lovund naturreservat, Buøya – Sædingsdraget).	Maksimere oljeopptak nær kyst og beskytte prioriterte områder mot påslag	Kystnær bekjempelse, strømssterke områder	Kystsystystem: Fartøy Høyhastighetslense /middeitung lense Oljeopptaker Lagringkapasitet	Via sjø og/eller land	Lovund	Sist øvet: <dato>
1834-01-03	Solvær – Svenningen, Reløya Mob-A område	Sjøfugl og botaniske verdier	Maksimere oljeopptak nær kyst og beskytte prioriterte områder mot påslag	Strandnær bekjempelse, akutfase	Fartøy/arbeidsbåter Lette lenser Lette opptakere Pumpeutstyr Spyleutstyr Lagringkapasitet	Via sjø	Lovund og/eller Sleneset	Sist øvet: <dato>
1834-01-04	Lundeura naturreservat, Lovunden	Sjøfugl og botaniske verdier	Maksimere oljeopptak nær kyst og beskytte prioriterte områder mot påslag	Strandnær bekjempelse, akutfase	Fartøy/arbeidsbåter Lette lenser Lette opptakere Pumpeutstyr Spyleutstyr Lagringkapasitet	Via sjø	Lovund og/eller Sleneset	Sist øvet: <dato>