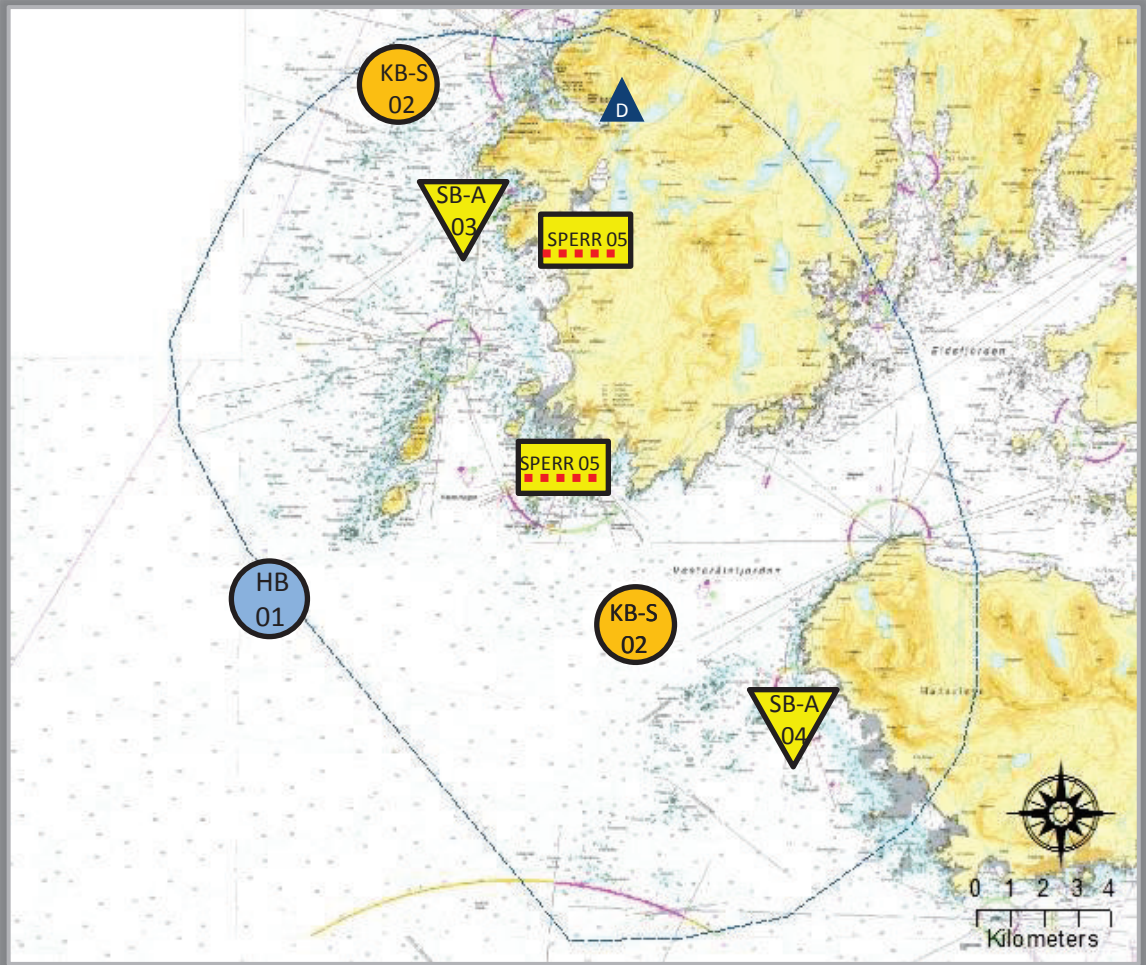







# Akuttstrategi oljevern – Bø og Hadseløya, 1867-01



-  Havgående bekjempelse
-  Kystnær bekjempelse, Strømsterkt område
-  Strand nær bekjempelse, akutfase
-  Sperretiltak
-  framskutt depot



Hongværan mot øst



Nykvåg mot nordvest



Flatholmen mot nord



Lofoten og Vesterålen



ASO nr.	Område og posisjon	Hva som skal beskyttes	Primær tiltaksstrategi	Utførelse	Egnet innsatsressurs	Adkomst	Fremskutt depot	Spesielle forhold
1867-01-01	Åpent hav fra Ongstad på Hadseløya til Nykvåg på Bø, inkl. Vesterålsfjorden	Nykan naturreservat (Bø), Mob A område ved Straume (Bø), Fyllingen (holme), øyrikt område Vinje-Steine og Ulvøyværet naturreservat SV for Hadseløya	Maksimere oljeopptak i drivbanen og hindre innflyt til kyst	Havgående bekjempelse	Havgående system: Tunge lenser Oljeopptaker Lagringskapasitet	Via sjø	Straumsjøen (Bø)	Sist øvet: <dato>
1867-01-02	Farvannet rundt Nykan og Ulvøyværet naturreservat	Fuglekolonier på Nykan, ved Straume, Fyllingen og Ulvøyværet	Maksimere oljeopptak nær kyst og beskytte prioriterte områder mot påslag	Kystnær bekjempelse, strømsterke områder	Kystsystem: Fartøy Høyhastighetslense /middeltung lense Oljeopptaker Lagringskapasitet	Via sjø	Straumsjøen (Bø)	Sist øvet: <dato>
1867-01-03	Bø: Nykan, Straume, Svinøyen, Hongsværan (Ramberg)	Fuglekolonier på Nykan, ved Straume, Fyllingen og Ulvøyværet. Samt Hognværan naturreservat (hekking MoB B)	Maksimere oljeopptak ved land og hindre remobilisering	Strandnær bekjempelse, akutfase	Fartøy/arbeidsbåter Lette lenser Lette opptakere Pumpeutstyr Spyleutstyr Lagringskapasitet	Via land og sjø	Straumsjøen (Bø)	Sist øvet: <dato>
1866-01-04	Hadsel: Ulvøyværan og området fra Haugøya – Hoklandsvika, på sør vest siden av Hadseløya	Ulvøyværan naturreservat (Mob-A), Skjervøyen og Haugøya-Ongstad hekkeområde (stort tørrfallsområde)(Hadsel, hekking MoB B)	Maksimere oljeopptak ved land og hindre remobilisering	Strandnær bekjempelse akutfase	Fartøy/arbeidsbåter Lette lenser Lette opptakere Pumpeutstyr Spyleutstyr Lagringskapasitet	Via land og sjø	Meibu	Sist øvet: <dato>
1867-01-05	Førpollen og Skjørisen . Øyområdet Vinje- Steine	Våtmarksområder for sjøfugl og tørrfallsområder Tørrfallsområde og øyrikt område	Hindre innsig mot miljøårsbart område	Sperreiltak, akutfase	Fartøy/arbeidsbåter Lette lenser Forankringsutstyr Lette opptakere Pumpeutstyr Spyleutstyr Lagringskapasitet	Via land og sjø	Straumsjøen (Bø)	Sist øvet: <dato>

\* Området er delt mellom Hadsel (1866) og Bø (1867) kommune i Vesterålen.